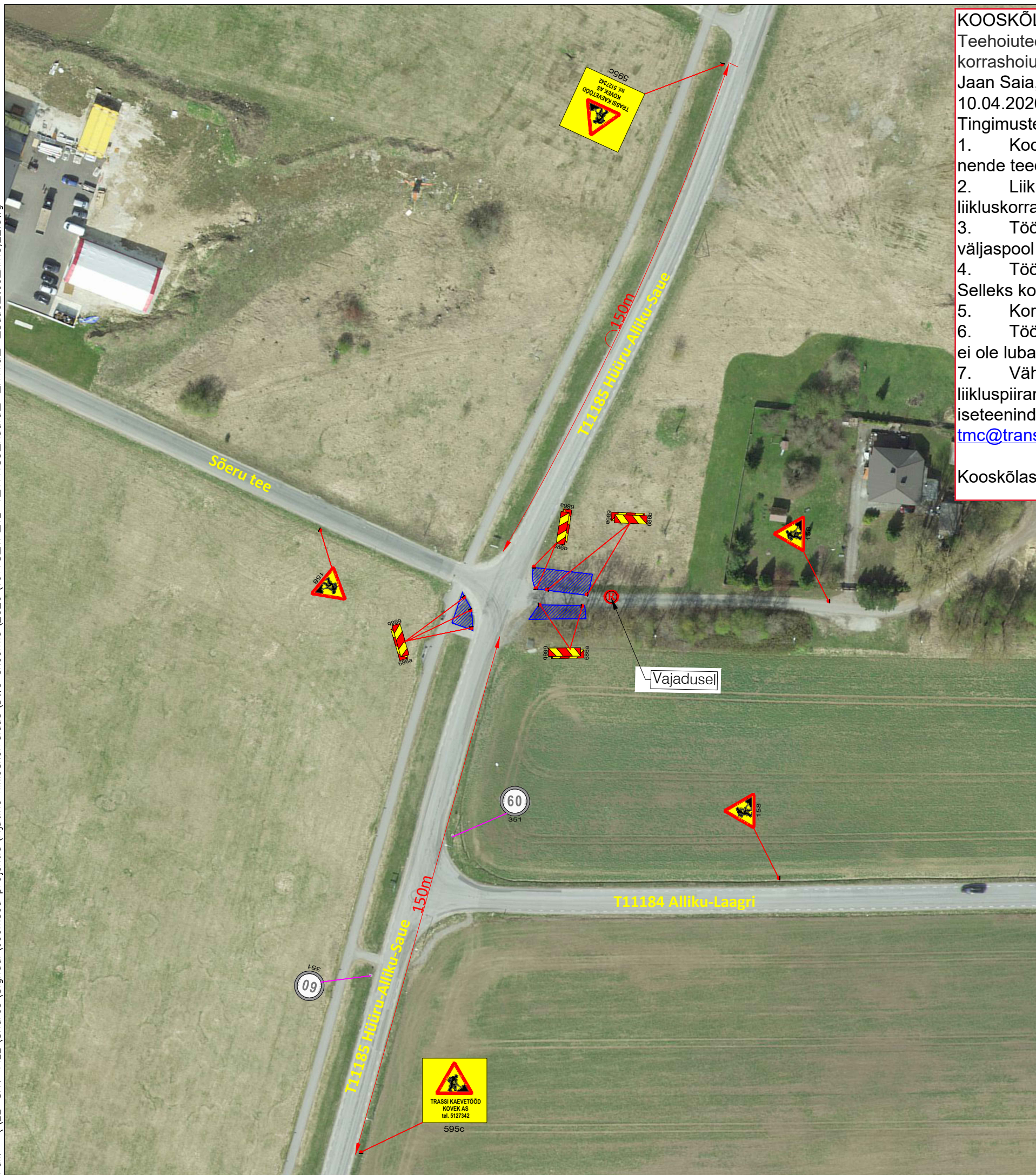


Fail: \\EE-SRV-FILE\Shares\Signaal\Joonised projektid\Ajutine liikluskorraldus\DWG skeemid\2026\16178_TP_TL-1_T1185_Hüüru-Alliku-Saue_tee_km5,22.dwg



KOOSKÖLASTATUD

Teehoiuteenistuse põhja osakonna
korrashoiu ja liikluskorralduse üksus
Jaan Saia, Harju maakonna liikluskorraldaja
10.04.2026. a reg. nr. 174556
Tingimustel:

1. Kooskõlastatud riigitee osas, liikluskorraldus teistel teedel kooskõlastada nende teede omanikega
2. Liikluskorraldusvahendid paigaldada juhinduda juhendist „Riigiteede ajutine liikluskorraldus“ Transpordiamet 2025.
3. Tööd tegev ja töömaad teenindav tehnika ning kasutatavad materjalid hoida väljaspool riigiteed tähistatud tööruumi piires.
4. Töömaalt riigiteele sõitvad masinad ei tohi ratastega kanda pori sõiduteele. Selleks korraldada masinate käiguosa puhastamine enne tee väljasõitu.
5. Korraldada jalakäijate ja jalgratturite turvaline möödapääs tööruumist
6. Tööväliseks ajaks sügavamaid kui 0,1 m kaevikuid riigiteele ja teemaale jätta ei ole lubatud
7. Vähemalt 24 tundi enne töö alustamist või liikluskorralduse muutmist teavitada liikluspiirangutest ja töö kestvusest Transpordiametit Tark Tee liikluspiirangute iseteeninduskeskkonnas, millele pääseb ligi ameti e-teeninduse kaudu või e-post tmc@transpordiamet.ee.

Kooskõlastatud liikluskorralduse joonised ei asenda teel ja teemaal töötamise luba

MÄRKUSED:

1. Töötsooni tähistamisel lähtuda Majandus- ja taristuministri määrusest nr 43 "Nõuded ajutisele liikluskorraldusele".
2. Märkide tegelik asukoht võib kohapeal varieeruda vastavalt olukorrale ja teeoludele. Töötsooni tähistamiseks paigaldatavate märkide asukoht võib erineda projektis näidatust kuni **±5 meetrit**.
3. Enne joonisel toodud liikluskorraldusvahendite paigaldamist kooskõlastada joonis Transpordiametis.
4. Kaevetöödel piirata kaevik ajutise piirdeaiaga.

TINGMÄRGID:



Projekteeritud ajutine liiklusmärk



Töötsoon



Olemasolev statsionaarne liiklusmärk



Liiklusreguleerija



AS Signaal TM; Liimi 3, Tallinn 10621
Tel 656 3532; signaal@signaal.ee

Joonis:

Ajutise liikluskorralduse joonis

Projekt:

Kaevetööd

Asukoht:

T11185 Hüüru-Alliku-Saue tee km 5,22

Tellijä: AS Kovek

Insener: K.Skljarova (Tel. 5326 8672)

Projekteerija: L.Luhaäär

Kuupäev: 08.04.2026

Töö nr: 16178

Joonise nr: TL-1-1(1)